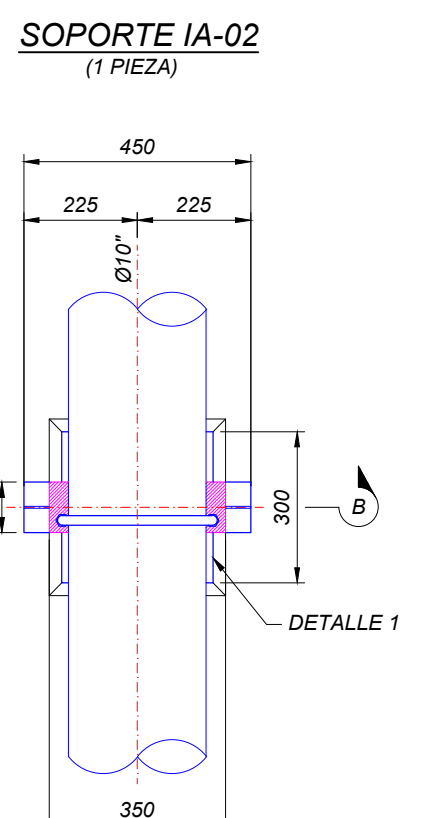
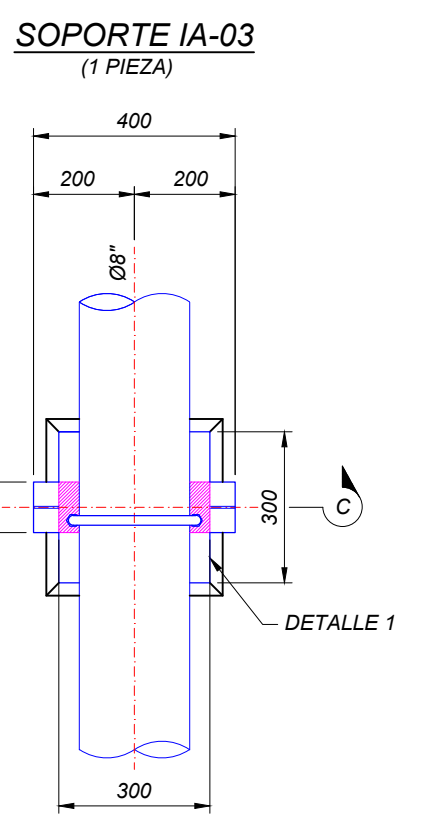


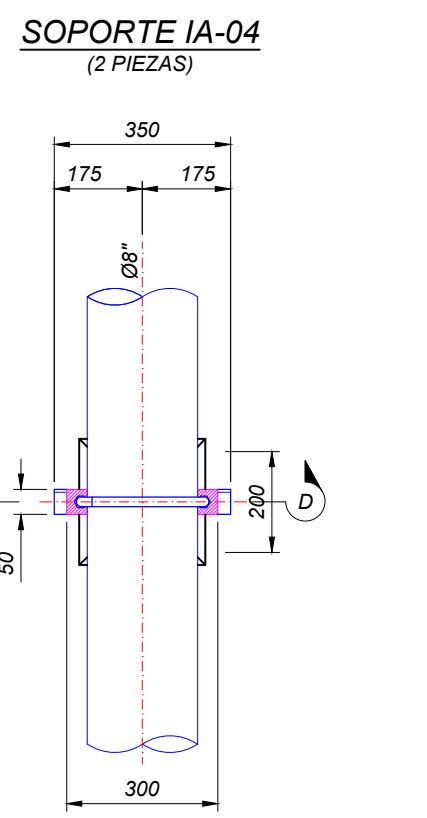
VISTA EN PLANTA  
(ESCALA 1:15)



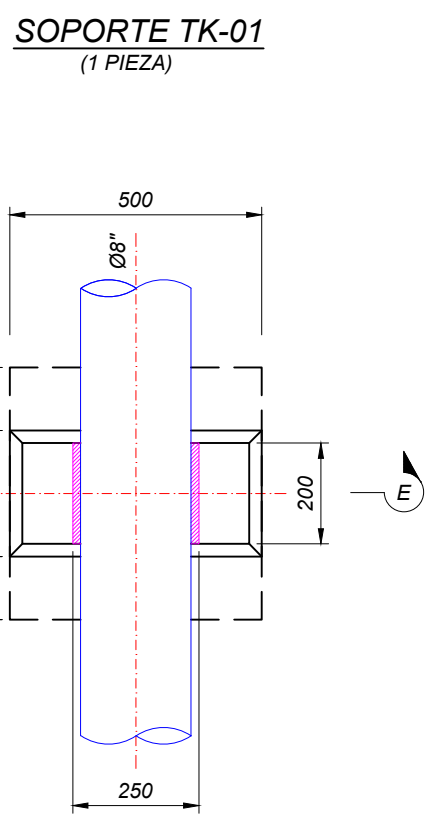
VISTA EN PLANTA  
(ESCALA 1:15)



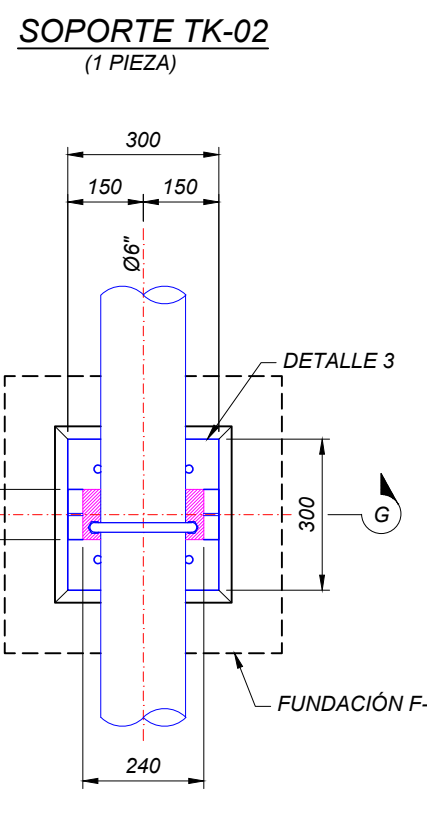
VISTA EN PLANTA  
(ESCALA 1:15)



VISTA EN PLANTA  
(ESCALA 1:15)

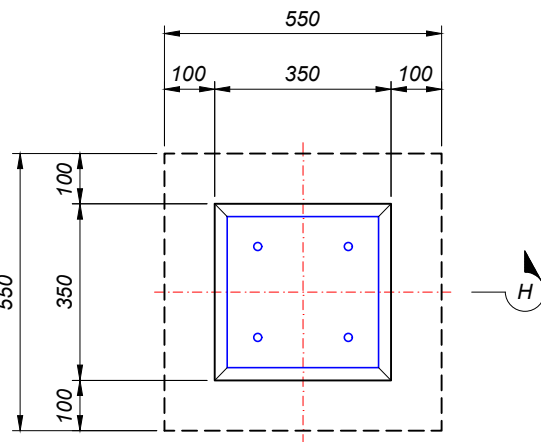


VISTA EN PLANTA  
(ESCALA 1:15)

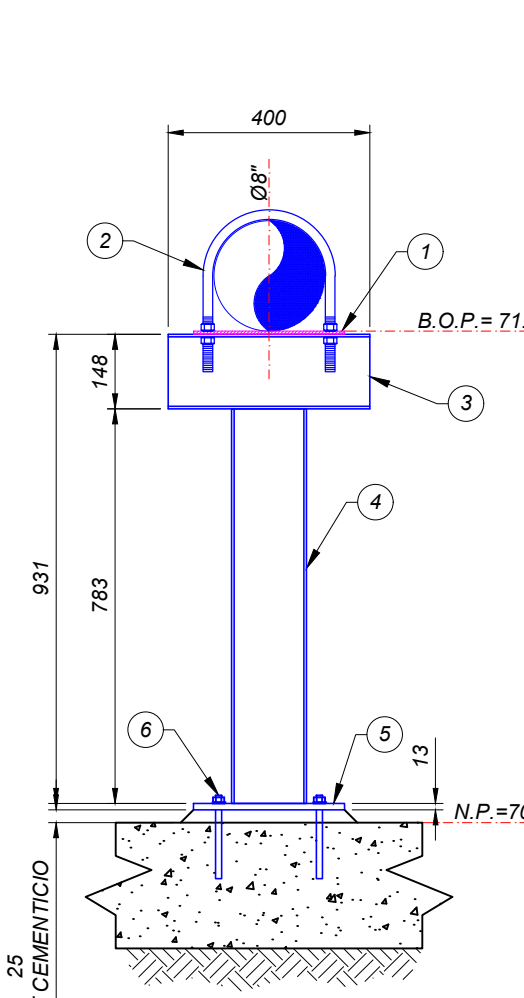


VISTA EN PLANTA  
(ESCALA 1:15)

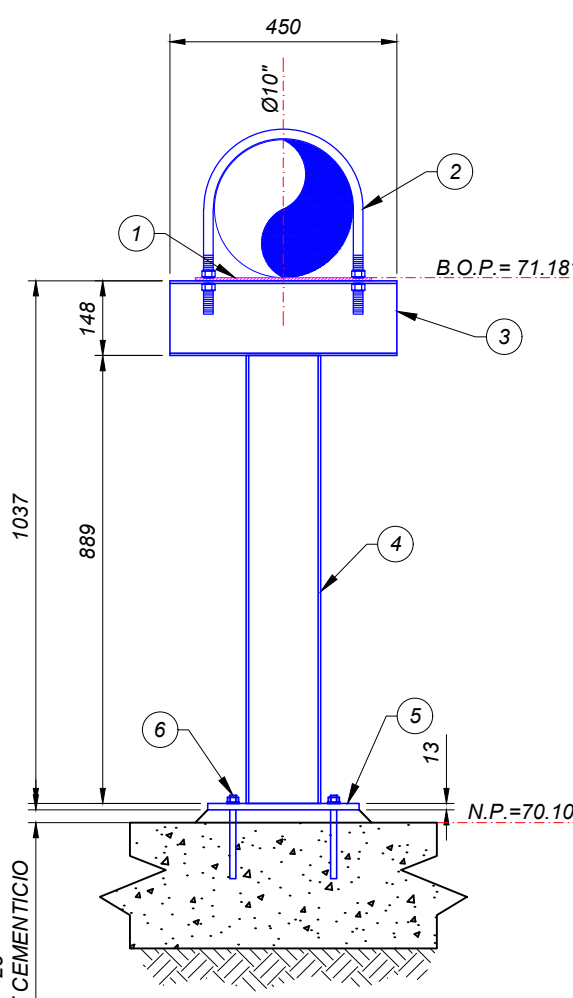
FUNDACIÓN F-01  
(1 PIEZA)



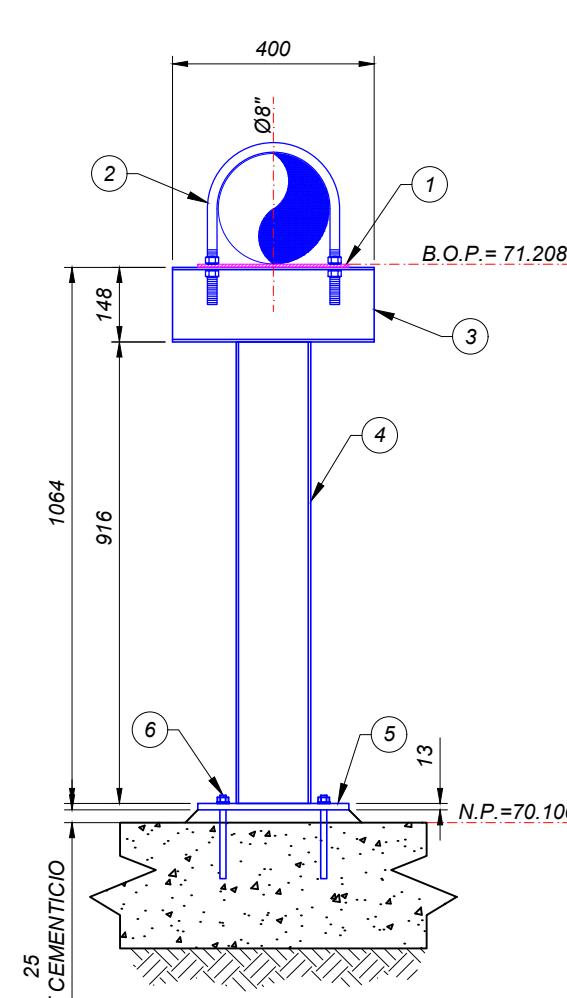
VISTA EN PLANTA  
(ESCALA 1:15)



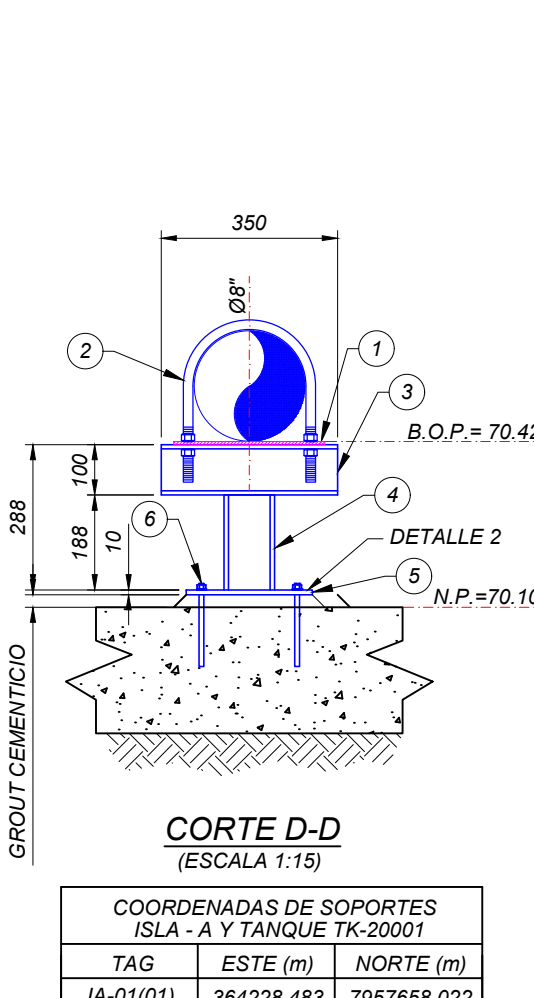
CORTE A-A  
(ESCALA 1:15)



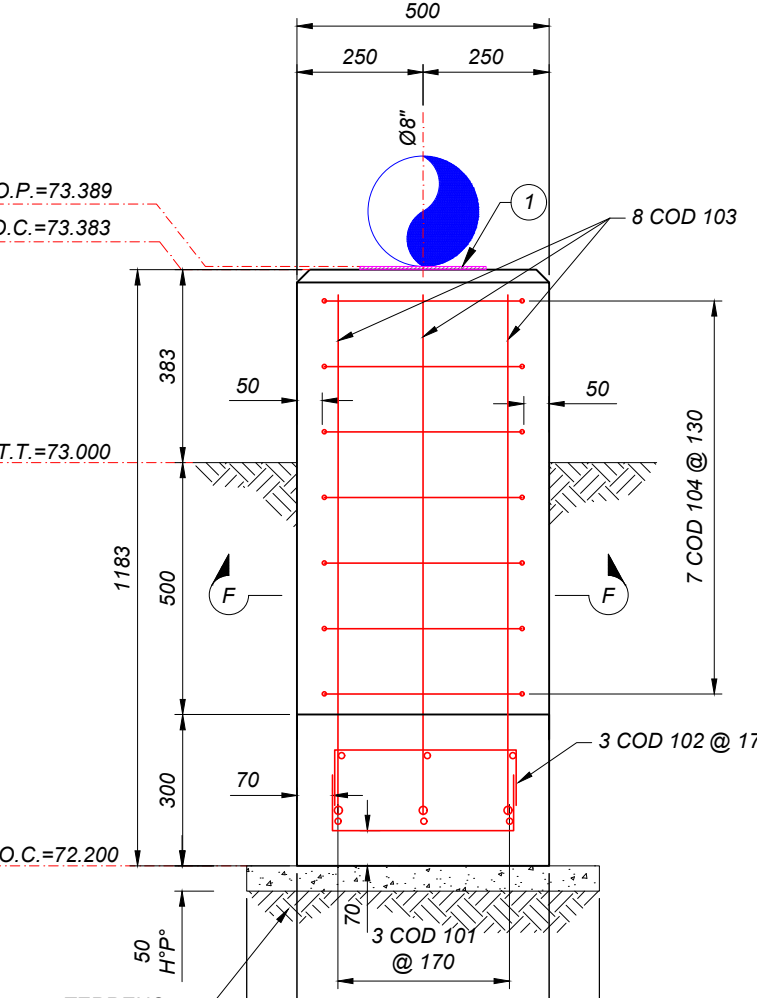
CORTE B-B  
(ESCALA 1:15)



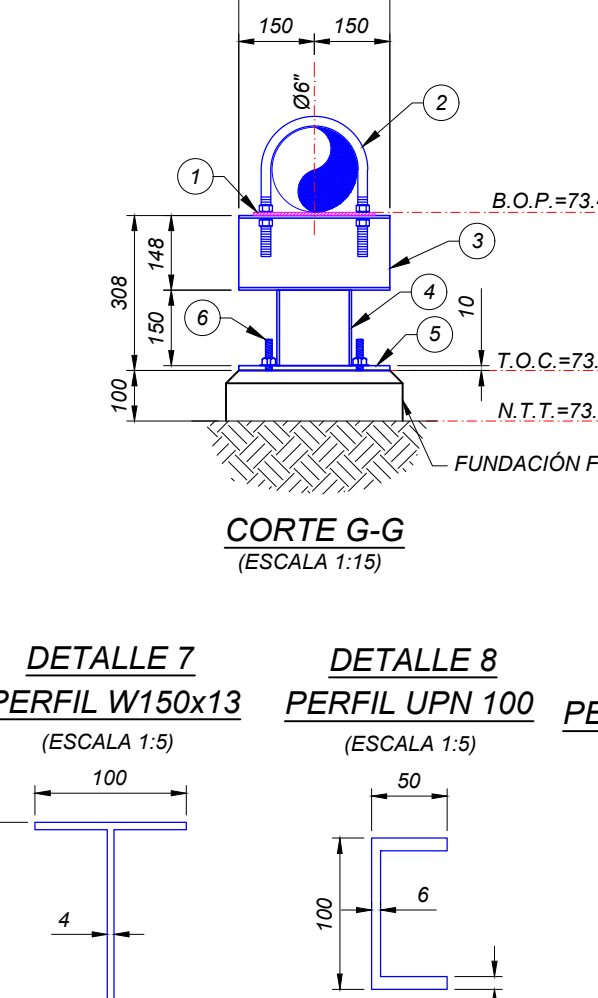
CORTE C-C  
(ESCALA 1:15)



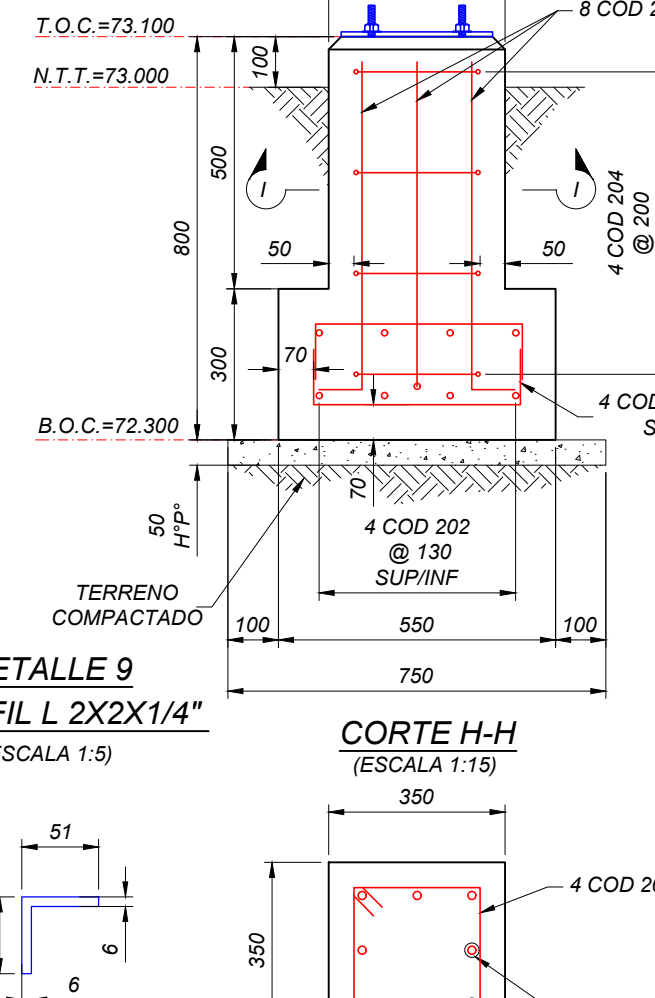
CORTE D-D  
(ESCALA 1:15)



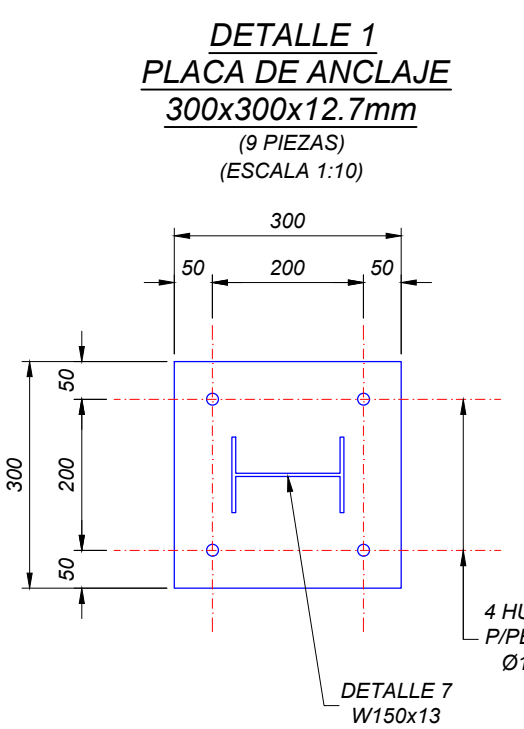
CORTE E-E  
(ESCALA 1:15)



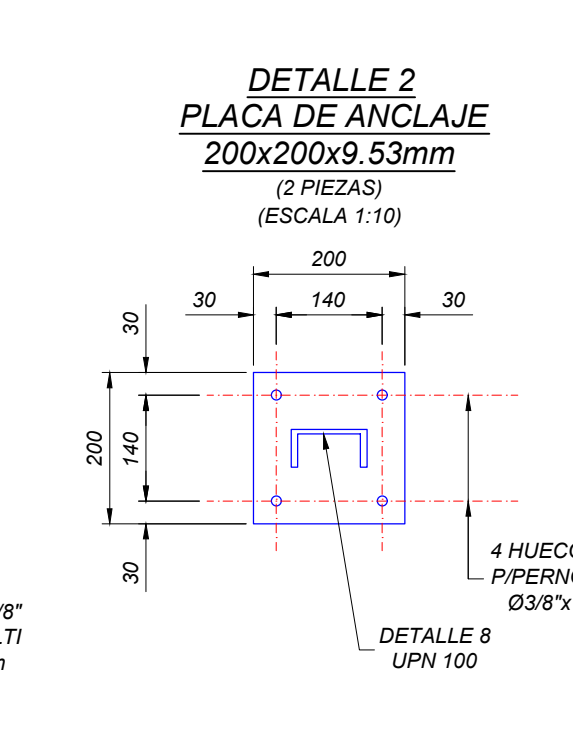
CORTE G-G  
(ESCALA 1:15)



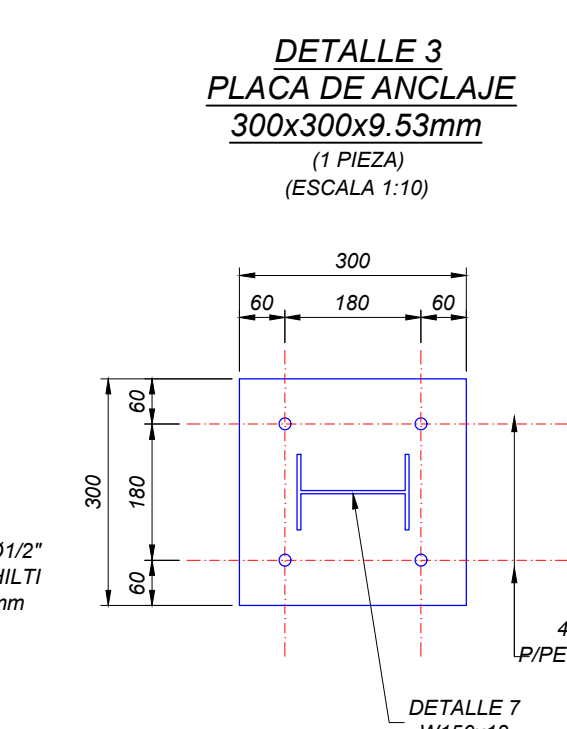
CORTE H-H  
(ESCALA 1:15)



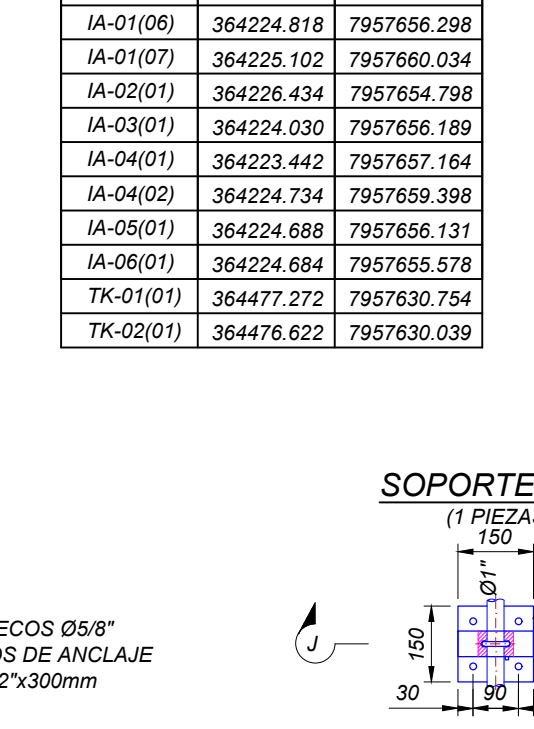
DETALLE 1  
PLACA DE ANCLAJE  
300x300x12.7mm  
(9 PIEZAS)  
(ESCALA 1:10)



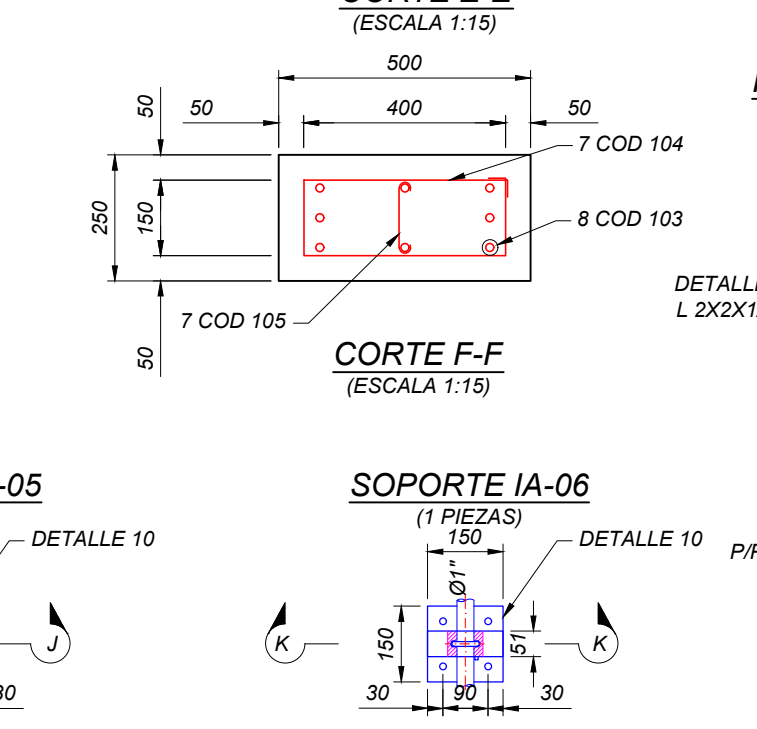
DETALLE 2  
PLACA DE ANCLAJE  
200x200x9.53mm  
(2 PIEZAS)  
(ESCALA 1:10)



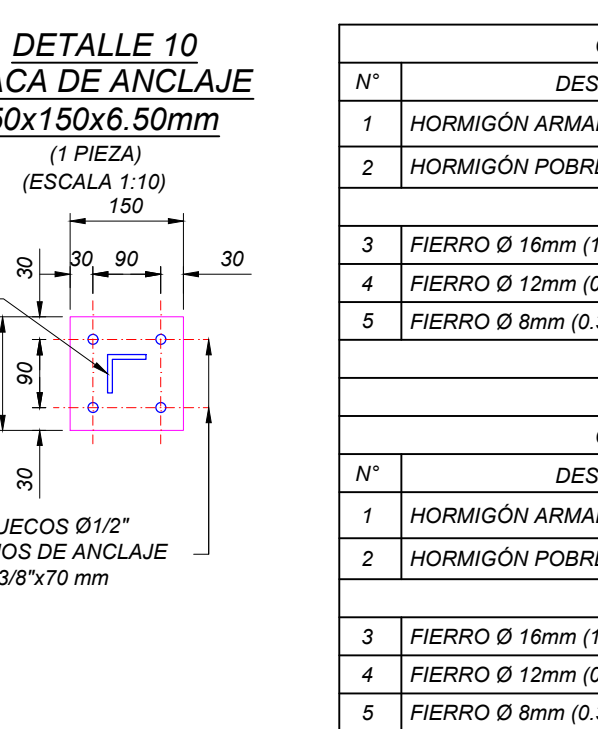
DETALLE 3  
PLACA DE ANCLAJE  
300x300x9.53mm  
(1 PIEZA)  
(ESCALA 1:10)



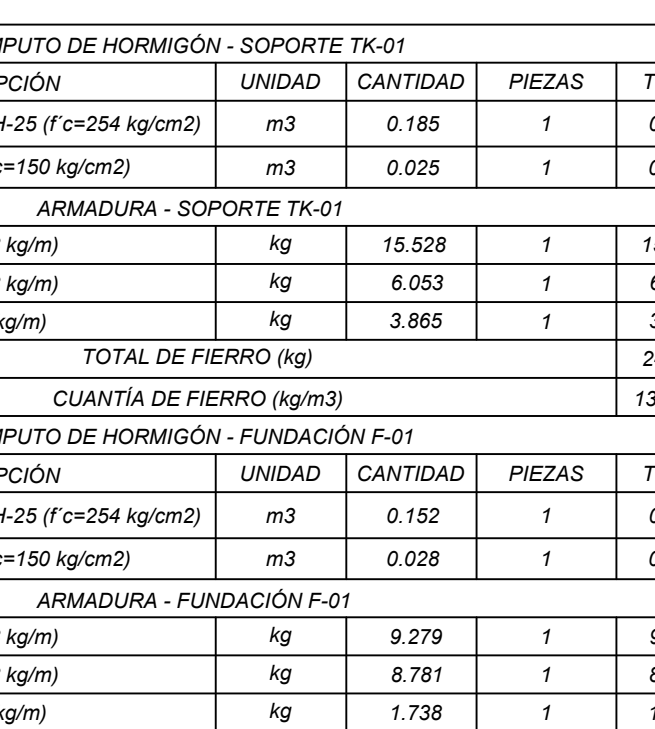
DETALLE 4  
PLACA DE ANCLAJE  
300x300x9.53mm  
(1 PIEZA)  
(ESCALA 1:10)



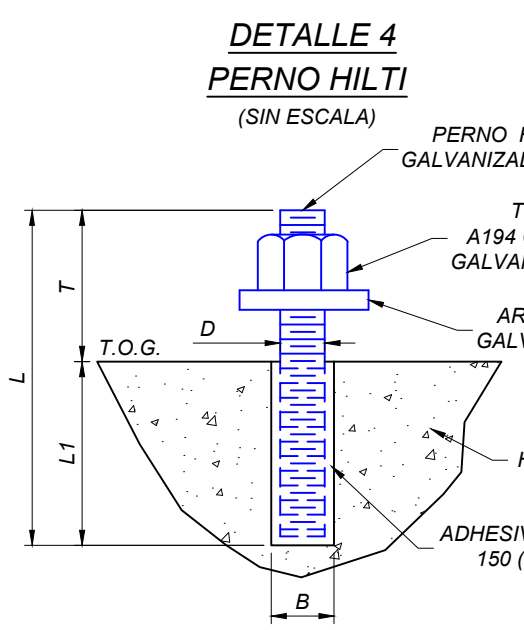
DETALLE 5  
PLACA DE ANCLAJE  
150x150x6.50mm  
(1 PIEZA)  
(ESCALA 1:10)



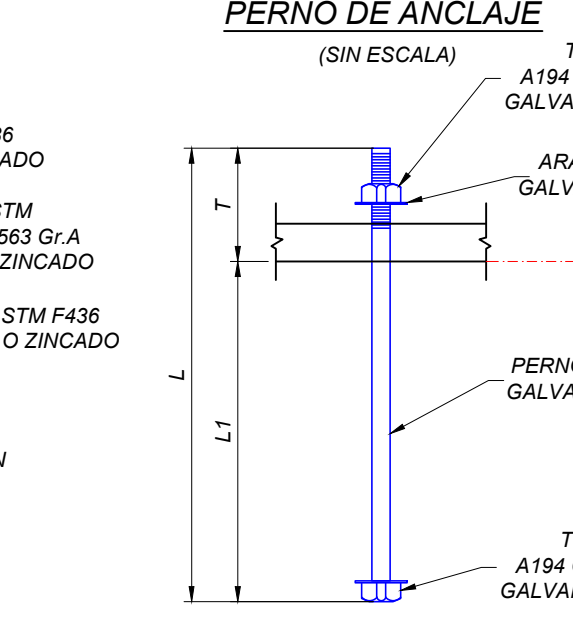
DETALLE 6  
PLACA DE ANCLAJE  
150x150x6.50mm  
(1 PIEZA)  
(ESCALA 1:10)



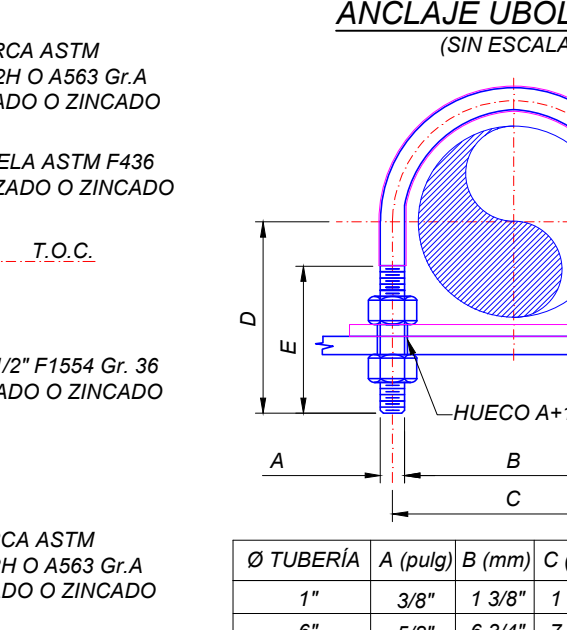
DETALLE 7  
PLACA DE ANCLAJE  
150x150x6.50mm  
(1 PIEZA)  
(ESCALA 1:10)



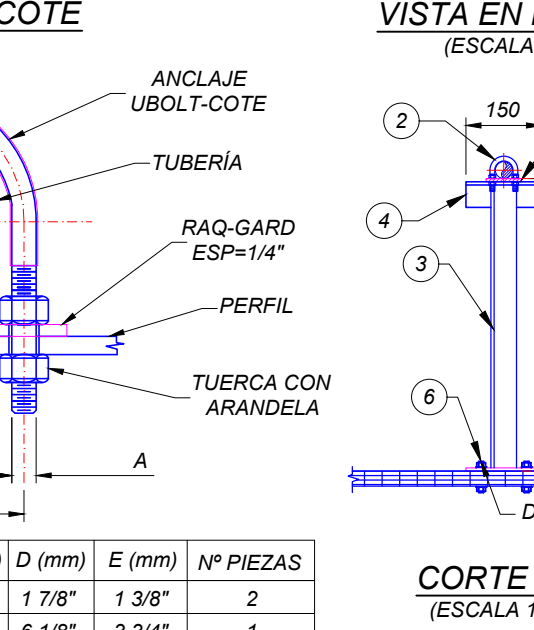
DETALLE 8  
PERNO HILTI  
(SIN ESCALA)



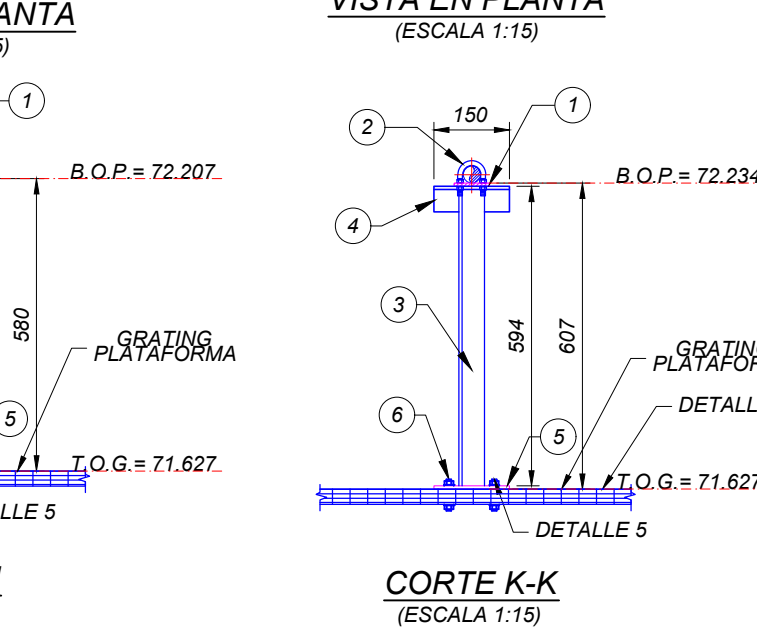
DETALLE 9  
PERNO DE ANCLAJE  
(SIN ESCALA)



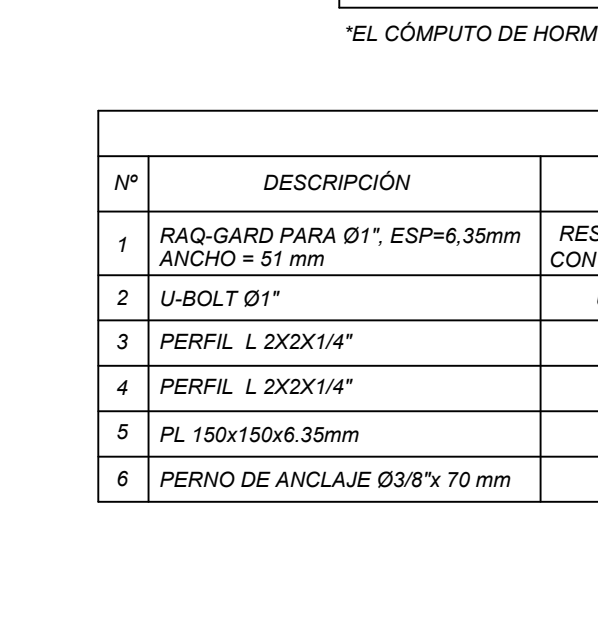
DETALLE 10  
ANCLAJE UBOLT-COTE  
(SIN ESCALA)



DETALLE 11  
ANCLAJE UBOLT-COTE  
(SIN ESCALA)



DETALLE 12  
ANCLAJE UBOLT-COTE  
(SIN ESCALA)



DETALLE 13  
ANCLAJE UBOLT-COTE  
(SIN ESCALA)



DETALLE 14  
ANCLAJE UBOLT-COTE  
(SIN ESCALA)

PLANILLA DE PERNO									
Ø PERNO "D"	B	L	L1	T	Nº PIEZAS				
3/8"	7/16"	165	110	55	8				
1/2"	9/16"	165	110	55	36				

PLANILLA DE PERNO									
Ø PERNO "D"	B	L	L1	T	Nº PIEZAS				
1/2"	300	230	70	4	4				
3/8"	70	50	20	4	4				

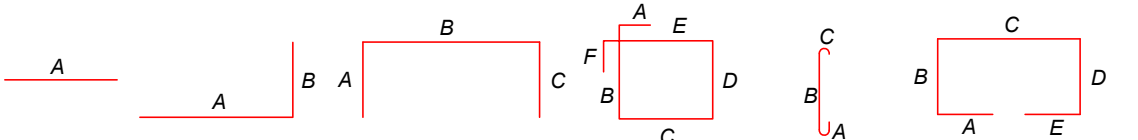
Ø TUBERÍA	A (pulg)	B (mm)	C (mm)	D (mm)	E (mm)	Nº PIEZAS
1"	3/8"	1 3/8"	1 3/4"	1 7/8"	1 3/8"	2
6"	5/8"	6 3/4"	7 3/8"	6 1/8"	3 3/4"	1
8"	5/8"	8 3/4"	9 3/8"	7 7/8"	3 3/4"	1
10"	3/4"	10 7/8"	11 5/8"	8 3/8"	4"	1

Ø TUBERÍA	A (pulg)	B (mm)	C (mm)	D (mm)	E (mm)	Nº PIEZAS
1"	3/8"	1 3/8"	1 3/4"	1 7/8"	1 3/8"	2
6"	5/8"	6 3/4"	7 3/8"	6 1/8"	3 3/4"	1
8"	5/8"	8 3/4"	9 3/8"	7 7/8"	3 3/4"	1
10"	3/4"	10 7/8"	11 5/8"	8 3/8"	4"	1

Ø TUBERÍA	A (pulg)	B (mm)	C (mm)	D (mm)	E (mm)	Nº PIEZAS
1"	3/8"	1 3/8"	1 3/4"	1 7/8"	1 3/8"	2
6"	5/8"	6 3/4"	7 3/8"	6 1/8"	3 3/4"	1
8"	5/8"	8 3/4"	9 3/8"	7 7/8"	3 3/4"	1
10"	3/4"	10 7/8"	11 5/8"	8 3/8"	4"	1

Ø TUBERÍA	A (pulg)	B (mm)	C (mm)	D (mm)	E (mm)	Nº PIEZAS
1"	3/8"	1 3/8"	1 3/4"	1 7/8"	1 3/8"	2
6"	5/8"	6 3/4"	7 3/8"	6 1/8"	3 3/4"	1
8"	5/8"	8 3/4"	9 3/8"	7 7/8"	3 3/4"	1
10"	3/4"	10 7/8"	11 5/8"	8 3/8"	4"	1

Ø TUBERÍA	A (pulg)	B (mm)	C (mm)	D (mm)	E (mm)	Nº PIEZAS
1"	3/8"	1 3/8"	1 3/4"	1 7/8"	1 3/8"	2
6"	5/8"	6 3/4"	7 3/8"	6 1/8"	3 3/4"	1
8"	5/8"	8 3/4"	9 3/8"	7 7/8"	3 3/4"	1
10"	3/4"	10 7/8"	11 5/8"	8 3/8"	4"	1

PLANILLA DE ARMADURAS												
												
ARMADURA			LONGITUD DE CADA LADO (mm)						LONGITUD (mm)		PESO (kg)	
CÓDIGO	PZAS.	BARRA	TIPO	A	B	C	D	E	F	UNIT.		PARCIAL
SOPORTE TK-01												
101	6	Ø 12 mm	3	110	360	110				580	3480	3.090
102	6	Ø 12 mm	3	98	360	98				556	3336	2.962
103	8	Ø 16 mm	2	1031	150					1181	9448	14.909
104	7	Ø 8 mm	4	50	400	150	400	150	50	1200	8400	3.318
105	7	Ø 8 mm	5	40	118	40				198	1386	0.547
FUNDACIÓN F-01												
201	8	Ø 12 mm	3	110	410	110				630	5040	4.476
202	8	Ø 12 mm	3	98	410	98				606	4848	4.305
203	8	Ø 16 mm	2	650	85					735	5880	9.279
204	4	Ø 8 mm	4	50	250	250	250	250	50	1100	4400	1.738

NOTA:  
I. TODOS LOS CÓDIGOS SON PARA ESTE PLANO.  
II. VERIFICAR DIMENSIONES ANTES DE SU CONSTRUCCIÓN.  
III. TODAS LAS UNIDADES ESTÁN EN mm.  
IV. LAS CANTIDADES SON PARA UNA PIEZA.

ABREVIACIONES:  
T.O.C. = NIVEL SUPERIOR DEL HORMIGÓN.  
B.O.C. = NIVEL INFERIOR DEL HORMIGÓN.  
B.O.P. = NIVEL INFERIOR DE TUBERÍA.  
N.T.T. = NIVEL DEL TERRENO NATURAL.  
T.O.G. = NIVEL SUPERIOR DEL GRATING.  
H\*P\* = HORMIGÓN ARMADO.  
N.P. = NIVEL DE PISO.

SOPORTE IA-01 (7 PIEZAS)									
Nº	DESCRIPCIÓN	MATERIAL	UNIDAD	PIEZAS TOTALES	CANT. UNITARIA	CANT. TOTAL	P.U. (kg/unidad)	PESO TOTAL (kg)	
1	RAQ-GARD PARA Ø8", ESP=6.35mm ANCHO = 100 mm	RESINA REFORZADA CON FIBRA DE VIDRIO	m	7	0.300	2.100	-	-	
2	U-BOLT Ø8"	UBOLT-COTE	pza	7	1	7	-	-	
3	PERFIL W150x13	A36	m	7	0.400	2.800	12.600	35.280	
4	PERFIL W150x13	A36	m	7	0.783	5.481	12.600	69.061	
5	PL 300x300x12.7mm	A36	m2	7	0.090	0.630	99.800	62.874	
6	PERNO HILTI Ø1/2"x165mm	F1554 G/36	pza	7	4	28	-	-	

SOPORTE IA-02 (1 PIEZA)									
Nº	DESCRIPCIÓN	MATERIAL	UNIDAD	PIEZAS TOTALES	CANT. UNITARIA	CANT. TOTAL	P.U. (kg/unidad)	PESO TOTAL (kg)	
1	RAQ-GARD PARA Ø10", ESP=6.35mm ANCHO = 100 mm	RESINA REFORZADA CON FIBRA DE VIDRIO	m	1	0.350	0.350	-	-	
2	U-BOLT Ø10"	UBOLT-COTE	pza	1	1	1	-	-	
3	PERFIL W150x13	A36	m	1	0.450	0.450	12.600	5.670	
4	PERFIL W150x13	A36	m	1	0.889	0.889	12.600	11.201	
5	PL 300x300x12.7mm	A36	m2	1	0.090	0.090	99.800	8.982	
6	PERNO HILTI Ø1/2"x165mm	F1554 G/36	pza	1	4	4	-	-	

SOPORTE IA-03 (1 PIEZA)									
Nº	DESCRIPCIÓN	MATERIAL	UNIDAD	PIEZAS TOTALES	CANT. UNITARIA	CANT. TOTAL	P.U. (kg/unidad)	PESO TOTAL (kg)	
1	RAQ-GARD PARA Ø8", ESP=6.35mm ANCHO = 100 mm	RESINA REFORZADA CON FIBRA DE VIDRIO	m	1	0.300	0.300	-	-	
2	U-BOLT Ø8"	UBOLT-COTE	pza	1	1	1	-	-	
3	PERFIL W150x13	A36	m	1	0.400	0.400	12.600	5.040	
4	PERFIL W150x13	A36	m	1	0.916	0.916	12.600	11.542	
5	PL 300x300x12.7mm	A36	m2	1	0.090	0.090	99.800	8.982	
6	PERNO HILTI Ø1/2"x165mm	F1554 G/36	pza	1	4	4	-	-	


SOPORTE IA-04 (2 PIEZAS)									
Nº	DESCRIPCIÓN	MATERIAL	UNIDAD	PIEZAS TOTALES	CANT. UNITARIA	CANT. TOTAL	P.U. (kg/unidad)	PESO TOTAL (kg)	
1	RAQ-GARD PARA Ø8", ESP=6.35mm ANCHO = 50 mm	RESINA REFORZADA CON FIBRA DE VIDRIO	m	2	0.300	0.600	-	-	
2	U-BOLT Ø8"	UBOLT-COTE	pza	2	1	2	-	-	
3	PERFIL UPN 100	A36	m	2	0.350	0.700	10.600	7.420	
4	PERFIL UPN 100	A36	m	2	0.188	0.376	10.600	3.986	
5	PL 200x200x9.53mm	A36	m2	2	0.040	0.080	74.730	5.978	
6	PERNO HILTI Ø3/8"x165mm	F1554 G/36	pza	2	4	8	-	-	

SOPORTE TK-01 (1 PIEZA)									
Nº	DESCRIPCIÓN	MATERIAL	UNIDAD	PIEZAS TOTALES	CANT. UNITARIA	CANT. TOTAL	P.U. (kg/unidad)	PESO TOTAL (kg)	
1	RAQ-GARD PARA Ø8", ESP=6.35mm ANCHO = 200 mm	RESINA REFORZADA CON FIBRA DE VIDRIO	m	1	0.250	0.250	-	-	

SOPORTE TK-02 (1 PIEZA)									
Nº	DESCRIPCIÓN	MATERIAL	UNIDAD	PIEZAS TOTALES	CANT. UNITARIA	CANT. TOTAL	P.U. (kg/unidad)	PESO TOTAL (kg)	
1	RAQ-GARD PARA Ø1", ESP=6.35mm ANCHO = 51 mm	RESINA REFORZADA CON FIBRA DE VIDRIO	m	1	0.070	0.070	-	-	
2	U-BOLT Ø1"	UBOLT-COTE	pza	1	1	1	-	-	
3	PERFIL W150x13	A36	m	1	0.300	0.300	12.600	3.780	
4	PERFIL W150x13	A36	m	1	0.150	0.150	12.600	1.890	
5	PL 300x300x9.53mm	A36	m2	1	0.090	0.090	74.730	6.726	
6	PERNO DE ANCLAJE Ø3/8"x70 mm	F1554 G/36	pza	1	4	4	-	-	

SOPORTE IA-05 (1 PIEZA)									
Nº	DESCRIPCIÓN	MATERIAL	UNIDAD	PIEZAS TOTALES	CANT. UNITARIA	CANT. TOTAL	P.U. (kg/unidad)	PESO TOTAL (kg)	
1	RAQ-GARD PARA Ø1", ESP=6.35mm ANCHO = 51 mm	RESINA REFORZADA CON FIBRA DE VIDRIO	m	1	0.070	0.070	-	-	
2	U-BOLT Ø1"	UBOLT-COTE	pza	1	1	1	-	-	
3	PERFIL L 2X2X1/4"	A36	m	1	0.561	0.561	4.800	2.693	
4	PERFIL L 2X2X1/4"	A36	m	1	0.150	0.150	4.800	0.720	
5	PL 150x150x6.35mm	A36	m2	1	0.023	0.023	49.848	1.123	
6	PERNO DE ANCLAJE Ø3/8"x70 mm	F1554 G/36	pza	1	4	4	-	-	

Transporte S.A.			
NOMBRE DEL REVISOR	FIRMA	FECHA	APROBADO CON OBS.
MARCOS F. CAMACHO	[Firma]	11/11/25	✓



Av. San Martín O'Farrill Peralta 1108  
Ed. Torre Delta II Of. 2B  
Fono: (561) (03) 62000290  
Casilla de Correo 847  
www.ipebo  
inform